

# 入力作業が不要で、支払処理ができる！



FBデータ、支払予定表、消込仕訳ができる

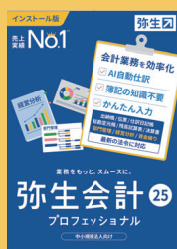
## 弥生会計で支払処理

Designed for  
弥生25

ポイント  
1

### 3つのデータ入力方式

#### A 弥生会計から取込



弥生会計から「買掛金」「未払金」「未払費用」の仕訳を抽出し、「弥生会計で支払処理」にインポートするだけのかんたん操作

#### B ダイレクト入力



発生仕訳・支払仕訳・振込データを直接入力できる

#### C 外部データ取込



Excelの「支払一覧」データをCSVに変換し、「弥生会計で支払処理」にインポートできる

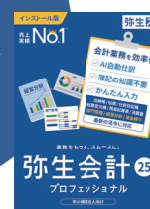
ポイント  
2

### FBデータの作成



ポイント  
3

### 計上仕訳 消込仕訳 の作成



## FBデータ・支払予定表・消込仕訳が作成できます！

- 1 弥生会計とのスムーズな連携【弥生認定連動製品】
- 2 入力の二度手間を大幅に軽減（支払処理・支払予定表・消込仕訳）
- 3 FBデータの作成
- 4 選べる支払方法（振込・小切手・手形・でんさい）  
※手形・でんさいはオプションが必要です
- 5 レーザープリンターから手形・小切手発行が可能
- 6 最大二人で同時処理が可能【2ユーザー版】

ポイント  
**1**

# 支払債務の明細データをインポートするだけ！ 入力作業は不要です。

**A** 弥生会計から取込

弥生会計から「買掛金」「未払金」「未払費用」の仕訳を CSV で抽出し、「弥生会計で支払処理」にインポートするだけの簡単操作。

**C** 外部データ取込

Excel の「支払一覧」データを CSV に変換し、「弥生会計で支払処理」にインポートできます。

**B** ダイレクト入力

発生仕訳・支払仕訳・振込データを直接入力できます。

データを手で入力しなおす必要がないので作業効率もあがり、さらにデータ入力のミスも軽減！

ポイント  
**2**

## 「FB データ」を作成して、銀行の総合振込に データ送信ができる！

弥生会計や Excel から取り込んだデータから、FB データを作成できるので、振込データの再入力が必要となり、チェックに時間がかけられます。

※本データは「全銀協手順」ですので、大手都市銀行や信用金庫でご利用が可能です。  
※本データは、弥生の「一括振り込みサービス」でご利用ができます。



FB データ送信

ポイント  
**3**

## 作成した支払仕訳データを 弥生会計にインポートできる！

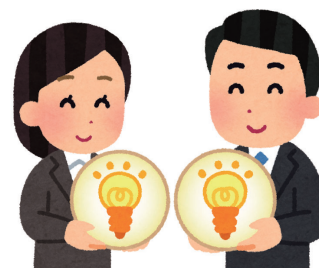
支払処理実行後、弥生会計に取り込める支払仕訳 CSV データを自動で作成。あとは、その CSV データを弥生会計にインポートするだけで作業完了。消し込み仕訳の入力作業は必要ありません。

※青色の付箋が自動的に付きます。



## その他にこんな事もできます。

- ・支払方法が選べる！手形・でんさいの受取支払ができます（オプション）。
- ・支払予定日を自由に設定できます。
- ・支払予定日は休日を自動検出し、休日前を支払予定日に自動変更できます。
- ・振込手数料を自動計算し、消込の仕訳に反映します。
- ・手動で振込予定日を一括変更が可能です。
- ・現金主義を発生主義に変えられます。
- ・各種書類の作成が簡単にできます。



開発元



株式会社マウンティン  
ITコンサル事業部

〒112-0011 東京都文京区千石 4-45-14 小林ビル 4F  
TEL : 03-6912-1512 / FAX : 03-3941-0758  
URL : <https://www.mountain-it.biz/shiharai/index.html>

販売店